

# Briofite delle rocce e dei muri

## Determinazione ed ecologia

**Date :** 23.04.2022, 9.00-17.00 e 24.04.2022, 9.00-12.00

Sulle 1'100 specie di briofite presenti in Svizzera, circa un quarto cresce esclusivamente sulla roccia e un altro quarto vi è associato. Le pareti rocciose, i ghiaioni, le rocce e i muri sono di conseguenza habitat importanti per i muschi. Questo corso costituisce un'introduzione al mondo delle briofite sassicole.



Il corso fornisce le basi per identificare, con l'aiuto della lente, le specie trovate sul terreno. Si impareranno le caratteristiche importanti per la determinazione come pure le loro esigenze ecologiche specifiche. I caratteri saranno studiati più in dettaglio in laboratorio con binocolare e microscopio.

Questo corso fornisce parte delle conoscenze necessarie per il certificato di botanica di campo « Briofite ».

### Programma :

#### 23.04.2022

Mattino : Introduzione ed escursione sul terreno.

Pomeriggio : Presentazione in laboratorio dei caratteri distintivi delle specie, osservazione al microscopio e al binocolare.

#### 24.04.2022

Mattino : Escursione sul terreno, osservazione di altre specie e approfondimento delle conoscenze. Luogo da definire.

**Pubblico :** Il corso è rivolto a tutti gli interessati con una conoscenza di base in briologia, ai biologi di campo, agli studenti in scienze naturali, biologia o ambiente; personale di studi ambientali pubblici e privati.

**Conoscenze :** Per partecipare è necessario aver seguito il corso "Muschi: corso introduttivo" o avere conoscenze equivalenti.

**Responsabili :** Lara Lucini (Museo cantonale di storia naturale Lugano)  
Thomas Kiebacher (Swissbryophytes, Università di Zurigo)

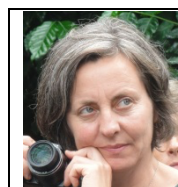
**Luogo :** Museo cantonale di storia naturale, Viale Cattaneo 4, Lugano

**Partecipanti :** Minimo 8, massimo 15

**Costo :** 240 .-

**Iscrizioni :** [corsi@swissbryophytes.ch](mailto:corsi@swissbryophytes.ch), entro il 13.4.2022

**Informazioni :** <https://www.swissbryophytes.ch/index.php/fr/home/cours-evenements>



Lara Lucini lavora presso il Museo cantonale di storia naturale di Lugano. Laureata in Scienze ambientali, fa parte dello staff tecnico e ha curato la collezione briologica del Museo.



Thomas Kiebacher lavora al Centro nazionale dei dati e delle informazioni sui muschi in Svizzera (Swissbryophytes) all'Università di Zurigo e da libero professionista. Il suo lavoro comprende progetti scientifici e programmi di monitoraggio. Nelle sue attività scientifiche studia in particolare la tassonomia di vari generi di muschi.